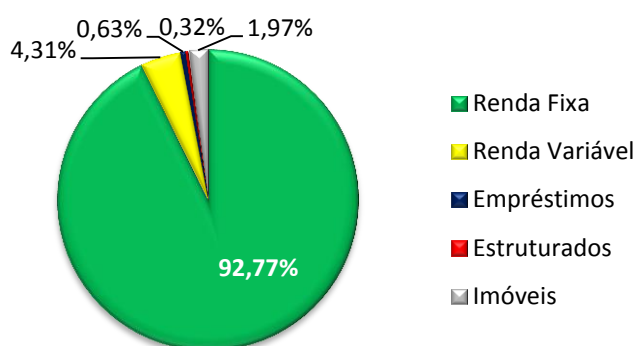


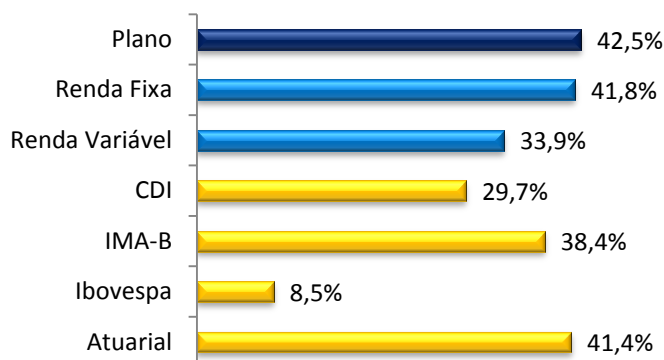


RENTABILIDADES														
Ano	Jan	Fev	Mar	Abr	Mai	Jun	Jul	Ago	Set	Out	Nov	Dez	Ano	Atuarial
2010	1,45	1,15	1,30	1,02	0,67	0,91	0,91	1,01	0,77	1,18	1,11	1,75	14,04	12,85
2011	1,08	1,20	1,25	0,98	1,07	0,55	0,51	1,26	0,65	1,46	1,10	1,64	13,51	12,44
2012	1,39	0,98	0,89	0,78	0,95	0,64	0,99	1,00	1,03	1,26	0,98	1,33	12,93	12,57
2013	1,32	0,74	0,85	1,13	0,53	0,15	0,79	0,55	0,92	1,17	0,65	0,98	10,23	11,90
2014	0,75	1,14	1,32	1,39	1,11	0,99	0,97	1,06					9,06	8,06

COMPOSIÇÃO DA CARTEIRA

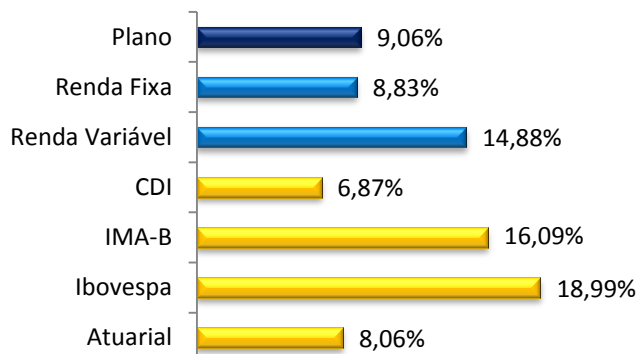


RESULTADOS DOS ÚLTIMOS 36 MESES



Investimentos	R\$ mil	%
<b>Renda Fixa</b>	<b>4.262.819</b>	<b>92,77%</b>
<b>Carteira Própria</b>	<b>4.184.502</b>	<b>91,07%</b>
Títulos Públicos	3.928.840	85,51%
Debêntures	88.457	1,92%
Letras Financeiras	21.699	0,47%
CDB	132.140	2,88%
Letras Hipotecárias	6.795	0,15%
DPGE	6.571	0,14%
<b>Fundos Terceirizados</b>	<b>78.317</b>	<b>1,70%</b>
BB Paranaguá	72.297	1,57%
Itaú Soberano	6.020	0,13%
<b>Renda Variável</b>	<b>198.087</b>	<b>4,31%</b>
Carteira Própria	198.087	4,31%
<b>Imóveis</b>	<b>90.591</b>	<b>1,97%</b>
Polo Km3	80.542	1,75%
Outros	10.049	0,22%
<b>Empréstimos</b>	<b>29.063</b>	<b>0,63%</b>
<b>Estruturados</b>	<b>14.854</b>	<b>0,32%</b>
BTG Infraestrutura II	5.935	0,13%
Kinea II	4.478	0,10%
Investidores Institucionais	1.815	0,04%
LACAN Florestal	1.009	0,02%
FII Nova Morada	630	0,01%
P2 Infra III	987	0,02%
<b>Total</b>	<b>4.595.414</b>	<b>100,0%</b>

RESULTADOS DO ANO



RESULTADOS DO MÊS

