



Carteira do Plano (R\$ mil)

Renda Fixa	1.600.166	86,89%
Carteira Própria	1.565.376	85,00%
Títulos Públicos	1.407.378	76,42%
Debêntures	92.134	5,00%
CDBs	30.932	1,68%
Letras Financeiras	34.940	1,90%
Contas a pagar	-7	0,00%
Fundos Terceirizados	34.790	1,89%
Capitânia	34.790	1,89%

Renda Variável	147.946	8,03%
Carteira Própria	33.994	1,85%
Fundos Terceirizados	113.952	6,19%
AZ Quest Itupava	27.201	1,48%
Atmos	30.112	1,64%
Bradesco Iguazu	29.681	1,61%
Sul Amér. Expertise	486	0,03%
Sul Amér. Expertise II	1.451	0,08%
Vinci Gas Dividendos	10.189	0,55%
BBM Smid Cap	10.083	0,55%
Kinea PIPE	4.748	0,26%

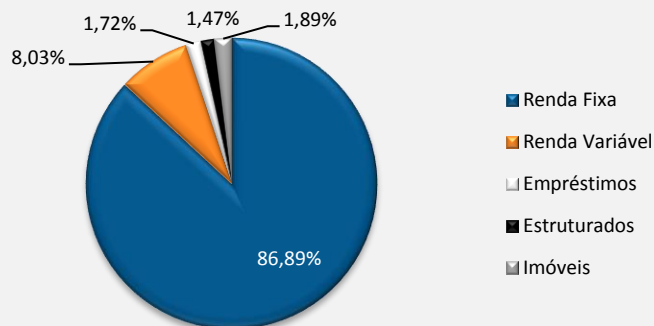
Imóveis	34.826	1,89%
Hasdrúbal Bellegard	29.089	1,58%
Colíder	6.930	0,38%
Depreciações	-1.174	-0,06%
Contas a pagar	-19	0,00%

Empréstimos	31.633	1,72%
--------------------	---------------	--------------

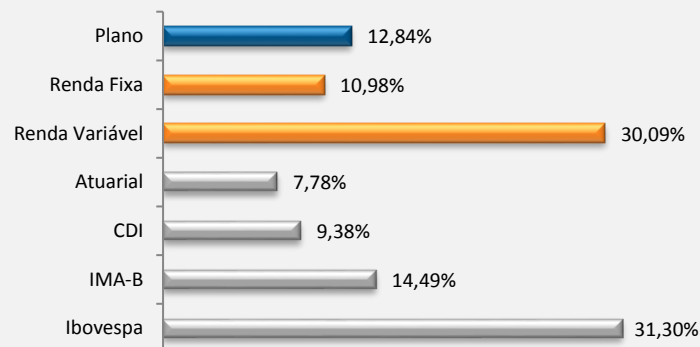
Estruturados	27.143	1,47%
BTG Infraestrutura II	2.538	0,14%
FIP KINEA II	6.384	0,35%
FIP STRATUS	3.791	0,21%
Pátria Infra III	7.108	0,39%
Copa III	1.124	0,06%
LACAN II	4.022	0,22%
SPECTRA III	2.176	0,12%

Total	1.841.714	100,00%
--------------	------------------	----------------

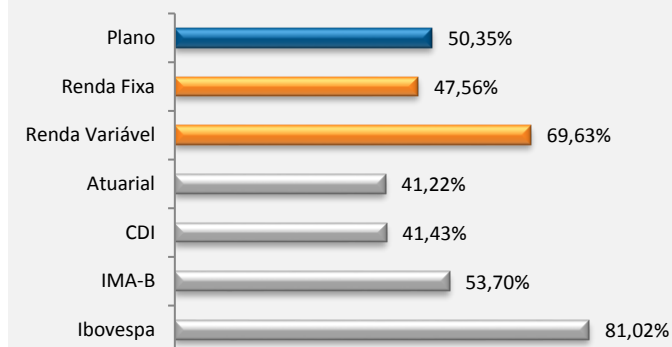
Carteira do Plano



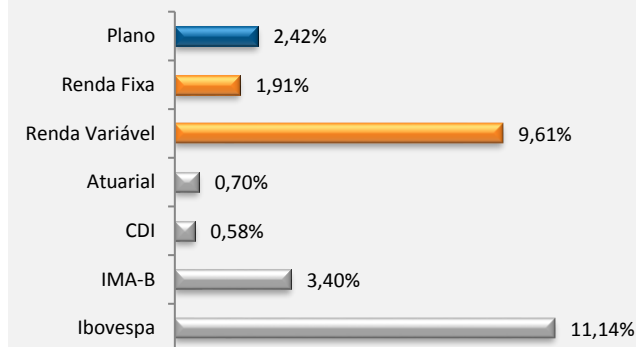
Rentabilidade Acumulada nos Últimos 12 Meses



Rentabilidade Acumulada nos Últimos 36 Meses



Rentabilidade Acumulada no Ano



Rentabilidades do Plano (%)

Ano	Jan	Fev	Mar	Abr	Mai	Jun	Jul	Ago	Set	Out	Nov	Dez	Ano	Atuarial
2010	0,21	1,06	1,73	0,22	-0,36	0,18	2,58	0,38	1,81	1,23	0,16	1,68	11,38	12,85
2011	0,14	1,10	1,32	0,06	0,40	0,41	-0,12	1,01	0,07	2,29	0,74	0,89	8,61	12,44
2012	2,59	1,75	1,05	1,39	-0,13	0,27	1,89	1,27	1,30	2,36	0,89	2,31	18,27	12,57
2013	0,79	-0,40	-0,70	1,21	-1,75	-2,82	0,68	-0,51	1,07	1,71	-1,28	0,55	-1,55	11,90
2014	-2,21	2,26	1,64	1,71	2,28	1,09	1,16	3,37	-2,39	1,42	1,02	-0,94	10,71	12,34
2015	0,87	1,59	1,53	2,29	0,98	0,88	0,38	-0,49	0,38	1,50	0,94	1,42	12,94	17,40
2016	1,08	1,61	2,78	1,97	0,32	1,55	1,90	1,02	1,08	1,33	-0,27	1,50	17,04	12,76
2017	1,67	2,11	0,64	0,32	-0,23	0,47	2,08	1,38	1,43	0,34	0,04	1,19	12,01	7,99
2018	2,42												2,42	0,70